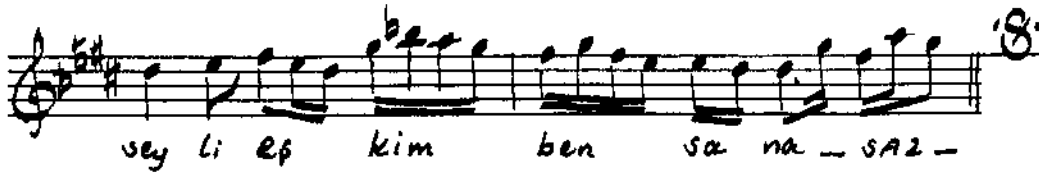
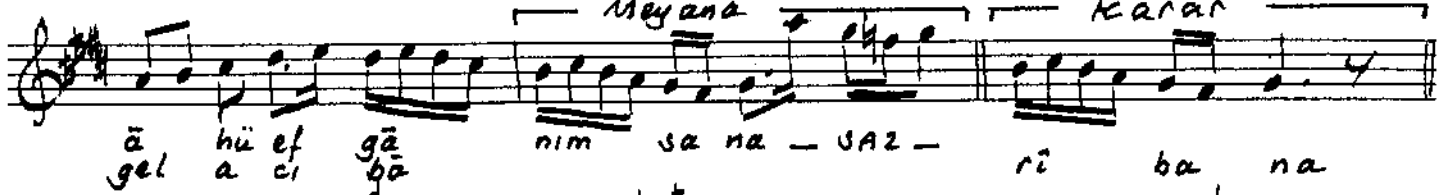


NEVER SARKI

Hâşim Bey

Züfûl: Daurihindî



Eylemez mi kalbe te'sîr âh ü efgânım sana
Asıkım el-hâsıl ay şûh-i dilistânım sana
Nakledersem mâcerâ-yı seyl-i eşkim ben sana
Qağlaşandan farkı yoktur gel acı bâri bana

Züfûnû dökmüş ruh-i zîbâsına ol bî-aman
Her teline bin dil-i bî-câre bendetmiş heman
Bâri lûtfeyle efendim gayri yandı tünde can
Nakledersem mâcerâ-yı seyl-i eşkim ben sana
Qağlaşandan farkı yoktur gel acı bâri bana